



7 MARZO 2020

HOSPITALITY 2020



7 MARZO 2020

"Europe's most Southern Northern Classic" is a slogan that has become well known worldwide, and the great cycling weekend in the beautiful landscape of Terre di Siena is becoming equally famous all over the world. .

On 7th March, Siena and the Crete Senesi will host the the men's pro race and the women's race, which opens the season of the UCI Women's WorldTour

The men's race, officially entered into the elite of world professional cycling. has been listed by the UCI among the most important races on the international scene and added in the WorldTour calendar."

La Classica del Nord più a Sud d'Europa" è diventato ormai un claim conosciuto in tutto il mondo, così come conosciuto in tutto il mondo è il weekend di grande ciclismo che si svolgerà nelle splendide Terre di Siena.

Il 7 marzo Siena e le Crete Senesi torneranno protagoniste con la gara pro maschile e quella femminile che apre la stagione dell'UCI Women's WorldTour.

La gara maschile, entrata ufficialmente a far parte dell'élite del ciclismo Mondiale, è stata annoverata dall'UCI tra le gare più importanti del panorama internazionale e inserita nel calendario WorldTour.

ANNEMIEK VAN VLEUTEN WINNER 2019



JULIAN ALAPHILIPPE WINNER 2019

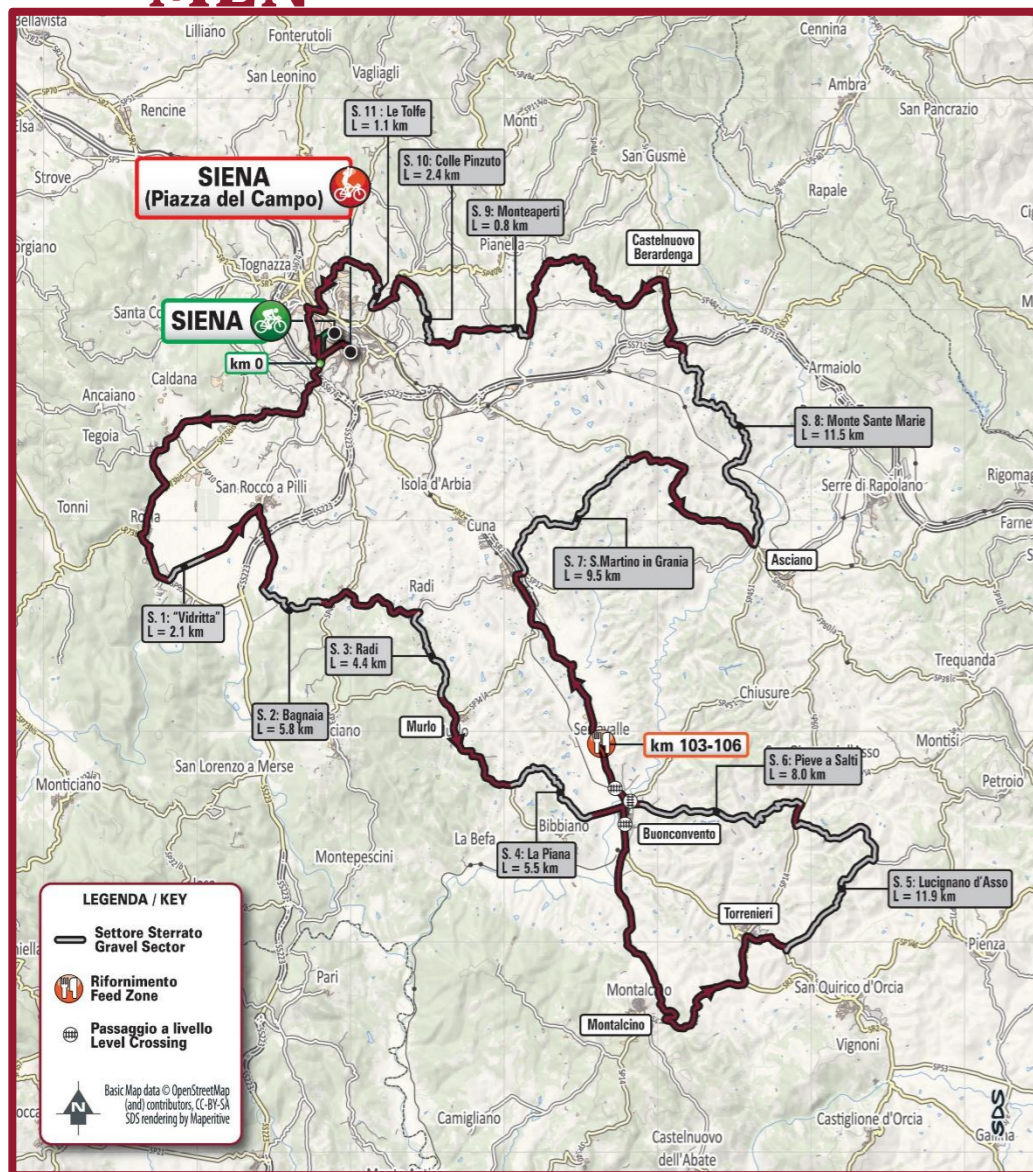


7 MARZO 2020

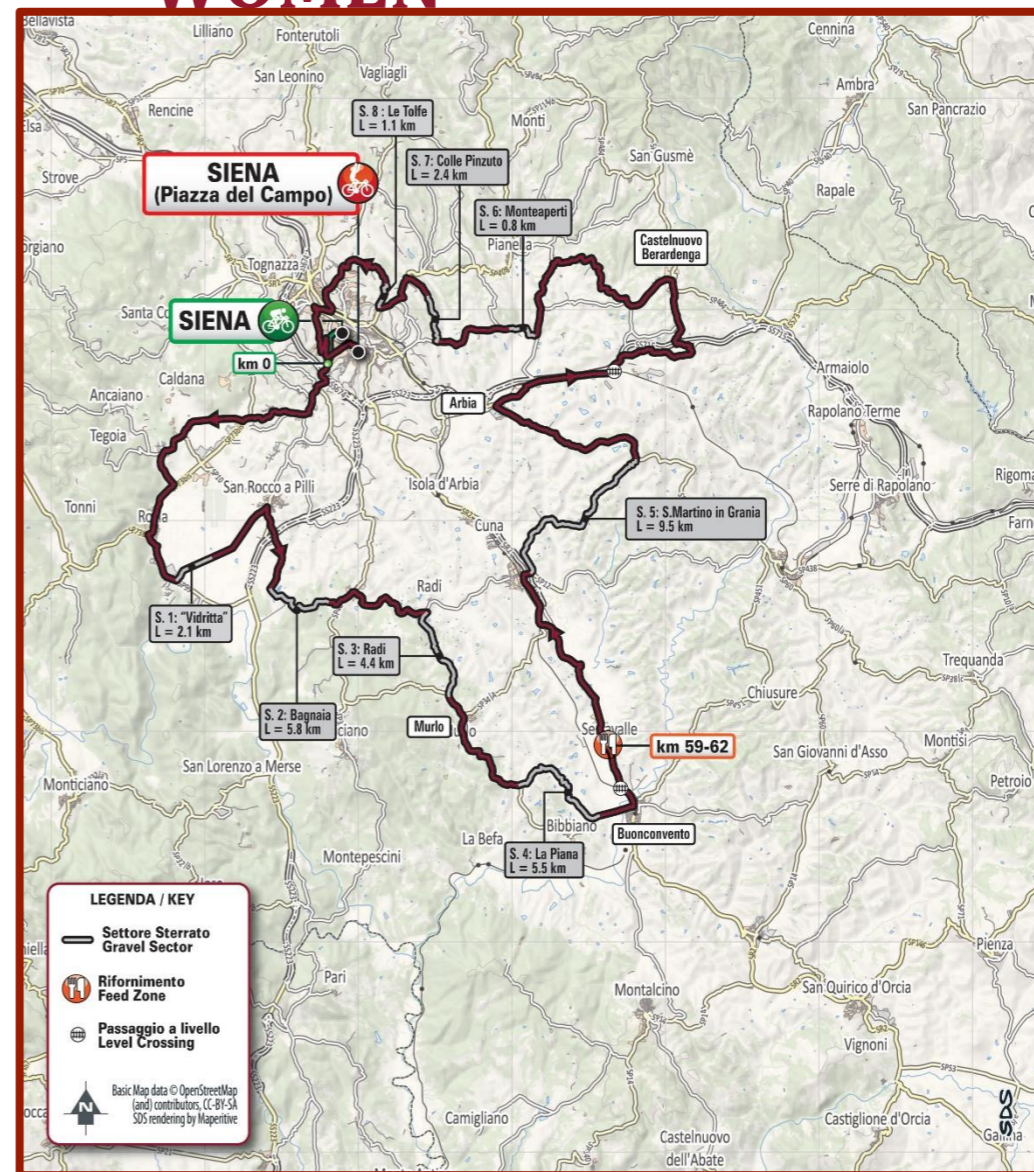
GENERAL PLANIMETRY / PLANIMETRIA GENERALE



MEN



WOMEN

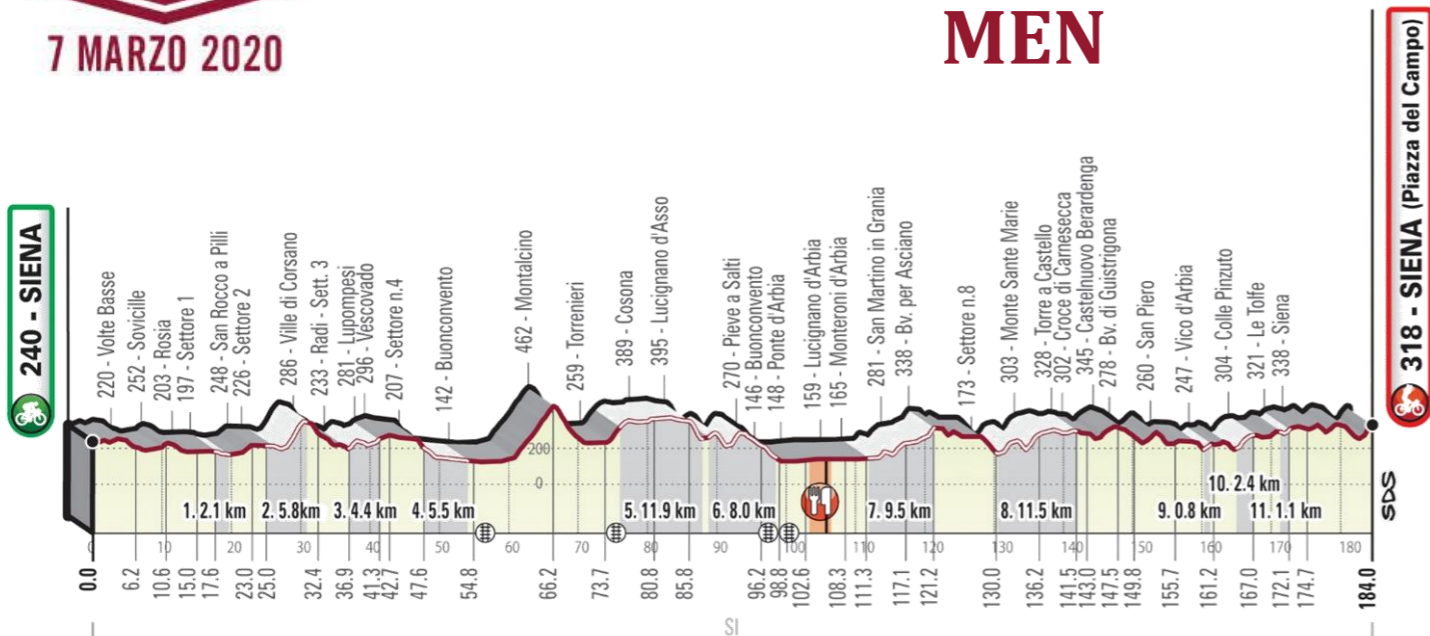




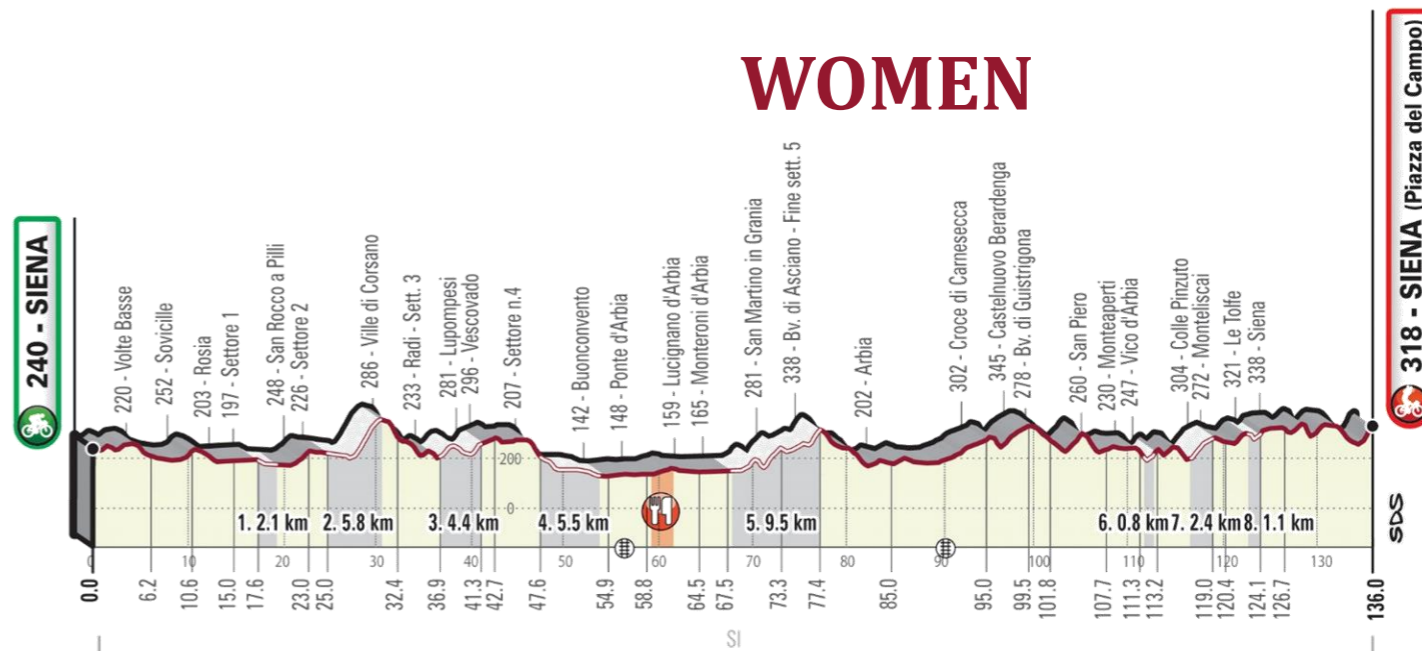
PROFILE / ALTIMETRIA

7 MARZO 2020

MEN



WOMEN





7 MARZO 2020

WOMEN| TIME SCHEDULE / PROGRAMMA ORARIO



6a Strade Bianche Women Elite

SIENA - SIENA

SABATO, 7 MARZO 2020 - Km. 136
SATURDAY, MARCH 7th 2020 - Km 136

Venerdì 6 marzo 2020

Sienna	Palazzo Sansedoni - Fondazione Monte dei Paschi di Siena Banchi di Sotto, 34
	Parcheggio Fortezza Medicea, Piazzale della Libertà
ore 12.00 - 18.00	Operazioni preliminari - Accrediti
ore 12.00 - 13.45	Verifica licenze
ore 14.00	Riunione della Direzione Corsa con Giuria e Direttori Sportivi
ore 14.45	Riunione della Direzione Corsa con Fotografi e TV
ore 15.00 - 19.00	Sala Stampa

Sabato 7 marzo 2020

Sienna	Fortezza Medicea, Piazzale della Libertà
ore 8.00 - 9.00	Ritrovo di partenza - foglio firma
ore 9.05	Incolonnamento
ore 9.15	Partenza SS.73 (trasferimento mt. 3.000)
Sienna	Il Campo
ore 13.15	Arrivo
	Antidoping - studio mobile presso il traguardo
Sienna	Palazzo Sansedoni - Fondazione Monte dei Paschi di Siena Banchi di Sotto, 34
ore 10.00 - 19.00	Direzione - Segreteria - Giuria - Sala Stampa
DOCCE	Stadio Comunale "Artemio Franchi" Viale XXV Aprile, Siena

Friday, March 6th, 2020

Sienna	Palazzo Sansedoni - Fondazione Monte dei Paschi di Siena Banchi di Sotto, 34
	Parking Fortezza Medicea, Piazzale della Libertà
12.00 am - 6.00 pm	Preliminary operations - Accreditations
12.00 am - 1.45 pm	Licenses control
2.00 pm	Race Management's meeting together with Jury and Sporting Managers
2.45 pm	Race Management's meeting with photographers and TV
3.00 - 7.00 pm	Press Room

Saturday, March 7th 2020

Sienna	Fortezza Medicea, Piazzale della Libertà
8.00 -9.00 am	Start meeting point - Signature Check
9.05 am	Lining up
9.15 am	Start SS.73 (transfer mt. 3.000)
Sienna	Il Campo
1.15 pm	Finish
	Antidoping test - medical mobile consulting room in the finish area
Sienna	Palazzo Sansedoni - Fondazione Monte dei Paschi di Siena Banchi di Sotto, 34
10.00 am - 7.00 pm	Management - Secretary - Jury - Press Room
SHOWERS	Stadio Comunale "Artemio Franchi" Viale XXV Aprile, Siena



7 MARZO 2020

MEN | TIME SCHEDULE / PROGRAMMA ORARIO



14a Strade Bianche SIENA - SIENA SABATO, 7 MARZO 2020 - Km. 184 SATURDAY, MARCH 7th 2020 - Km 184

Venerdì 6 marzo 2020

Sienna	Palazzo Sansedoni - Fondazione Monte dei Paschi di Siena Banchi di Sotto, 34 Parcheggio Fortezza Medicea, Piazzale della Libertà
ore 14.00 - 18.00	Operazioni preliminari - Accrediti
ore 14.00-15.45	Verifica licenze
ore 16.00	Riunione della Direzione Corsa con Giuria e Direttori Sportivi
ore 16.45	Riunione della Direzione Corsa con Fotografi e TV
ore 15.00 - 19.00	Sala Stampa

Sabato 7 marzo 2020

Sienna	Fortezza Medicea, Piazzale della Libertà
ore 9.15 - 10.30	Ritrovo di partenza - foglio firma
ore 10.35	Incolonnamento
ore 10.45	Partenza SS.73 (trasferimento mt. 3.000)
Sienna	Il Campo
ore 15.30	Arrivo Antidoping - studio mobile presso il traguardo
Sienna	Palazzo Sansedoni - Fondazione Monte dei Paschi di Siena Banchi di Sotto, 34
ore 10.00 - 19.00	Direzione - Segreteria - Giuria - Sala Stampa
DOCCE	Stadio Comunale "Artemio Franchi" Viale XXV Aprile, Siena

Friday, March 6th 2020

Sienna	Palazzo Sansedoni - Fondazione Monte dei Paschi di Siena Banchi di Sotto, 34 Parking Fortezza Medicea, Piazzale della Libertà
2.00 - 6.00 pm	Preliminary operations - Accreditations
2.00 - 3.45 pm	Licenses control
4.00 pm	Race Management's meeting together with Jury and Sporting Managers
4.45 pm	Race Management's meeting with photographers and TV
3.00 - 7.00 pm	Press Room

Saturday, March 7th 2020

Sienna	Fortezza Medicea, Piazzale della Libertà
9.15 - 10.30 am	Start meeting point - Signature Check
10.35 am	Lining up
10.45 am	Start SS.73 (transfer mt. 3.000)
Sienna	Il Campo
3.30 pm	Finish Antidoping test - medical mobile consulting room in the finish area
Sienna	Palazzo Sansedoni - Fondazione Monte dei Paschi di Siena Banchi di Sotto, 34
10.00 am to 7.00 pm	Management - Secretary - Jury - Press Room
SHOWERS	Stadio Comunale "Artemio Franchi" Viale XXV Aprile, Siena



START / PARTENZA

7 MARZO 2020

**SIENA | FORTEZZA MEDICEA
PIAZZALE DELLA LIBERTA'**

WOMEN ELITE RACE

8.00 -9.00 am Start meeting point / *Signature Check*
Ritrovo di partenza / *Foglio firma*

9.05 am Lining up / *Incolonnamento*

9.15 am Start SS.73 (transfer mt. 3.000)

1.15 pm Finish Line / *Arrivo* – Siena Piazza Il Campo

8:00 am MEETING FOR GUESTS / RITROVO OSPITI

MEN RACE

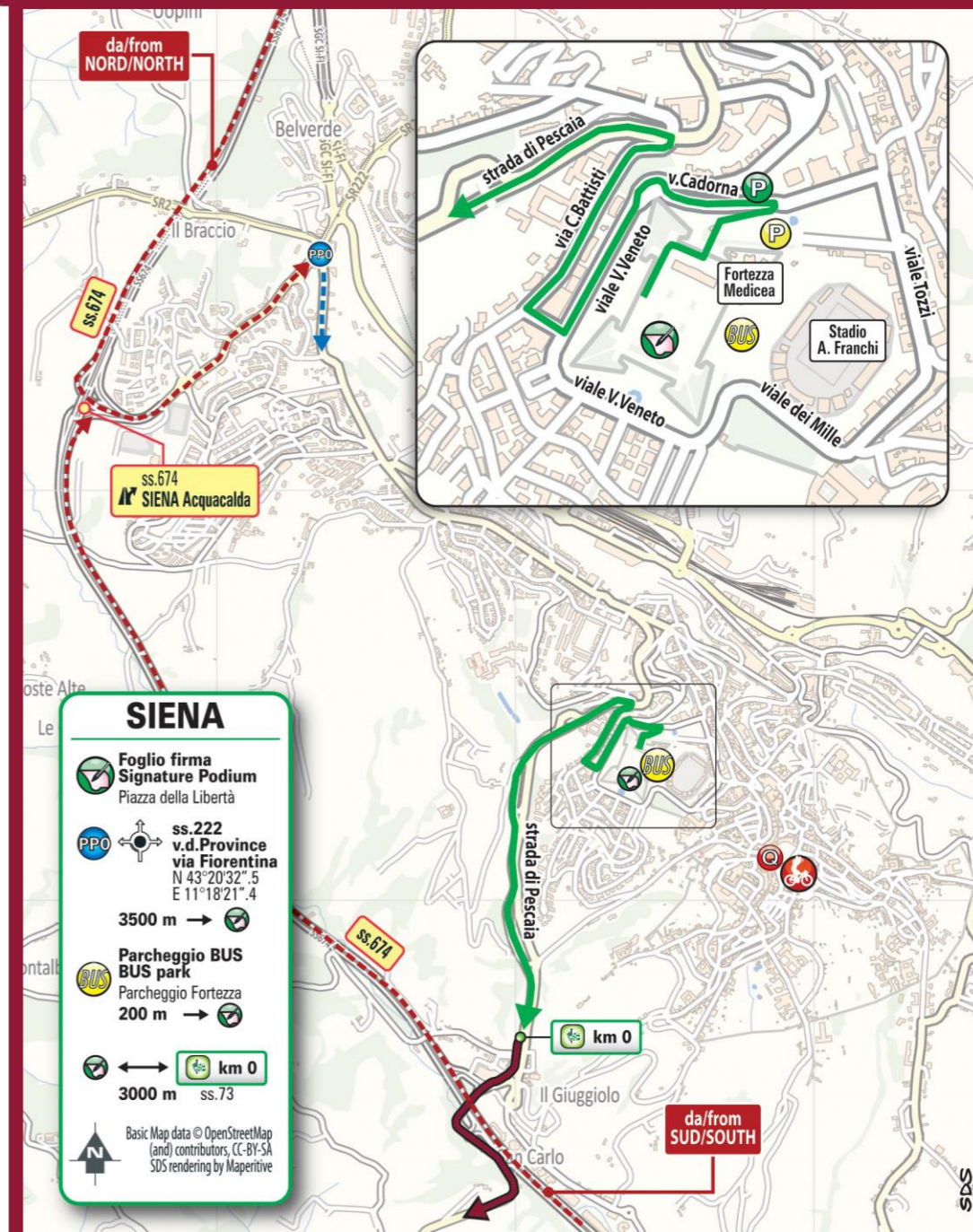
9.15 - 10.30 am Start meeting point / *Signature Check*
Ritrovo di partenza / *Foglio firma*

10.35 am Lining up / *Incolonnamento*

10.45 am Start SS.73 (transfer mt. 3.000)

3.30 pm Finish Line / *Arrivo*– Siena Piazza Il Campo

9:15 am MEETING FOR GUESTS / RITROVO OSPITI





FINISH LINE / ARRIVO

7 MARZO 2020



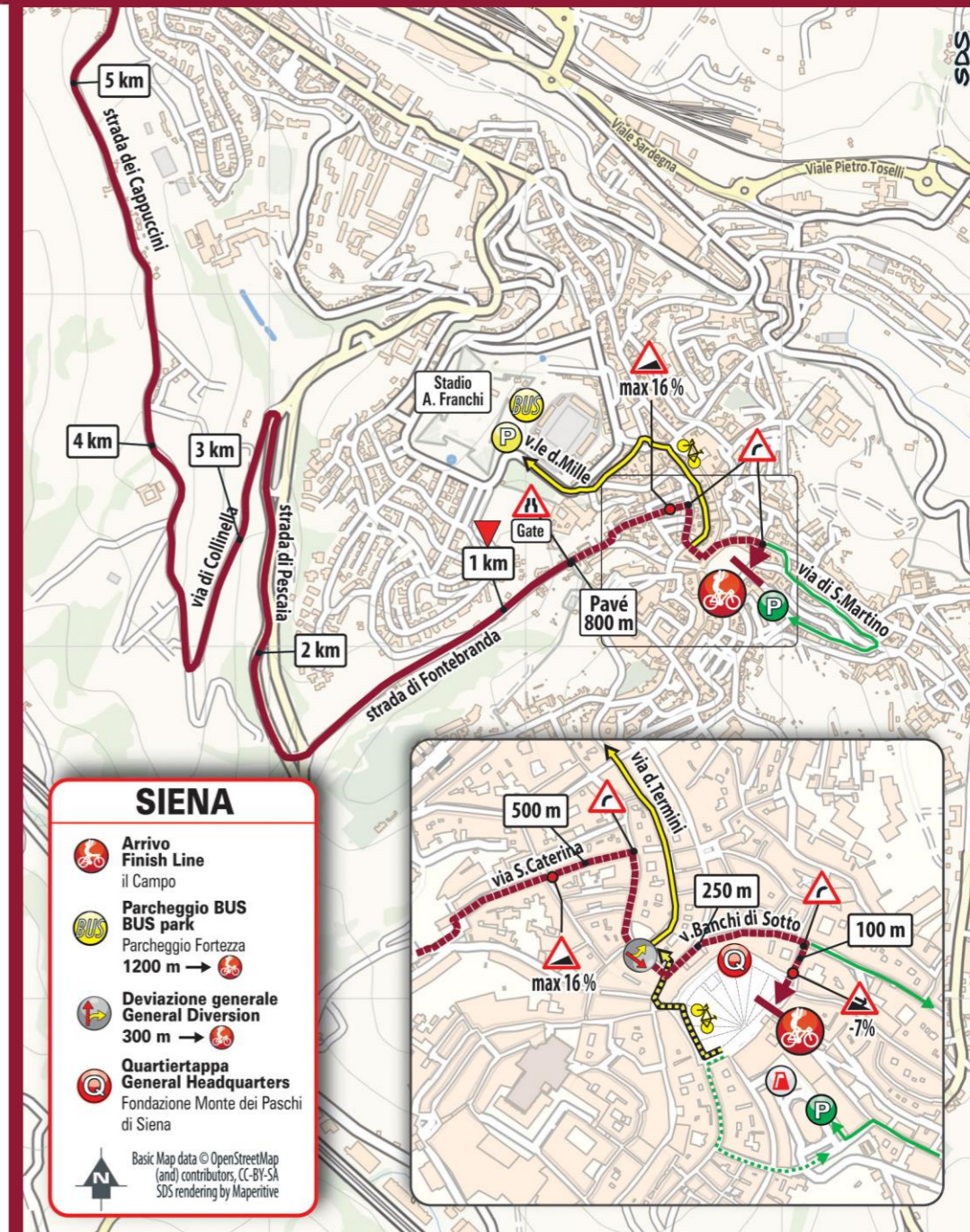
SIENA | PIAZZA IL CAMPO

WOMEN ELITE RACE

1.15 pm Finish Line / Arrivo – Siena Piazza Il Campo

MEN RACE

3.30 pm Finish Line / Arrivo– Siena Piazza Il Campo





7 MARZO 2020

HOSPITALITY >> DRIVE EXPERIENCE



Follow the full race on board of an official VIP car.

Each car is for maximum 3 guests

SERVICES INCLUDED:

- / Welcome and assignment of daily pass
- / Access to the Hospitality Area at Start
- / VIP car on race
- / Packed Lunch
- / Access to the Hospitality Area at finish line with non-stop open bar and finger-food catering
- / Race broadcast live on plasma TV screens



L'intera corsa a bordo di un'auto VIP ufficiale

Ogni auto prevede un massimo di 3 ospiti

SERVIZI OFFERTI:

- / Accoglienza e consegna del pass giornaliero
- / Accesso all'Area Hospitality in partenza
- / Auto VIP in corsa
- / Pranzo al sacco
- / Accesso in arrivo all'Area Hospitality con open bar non-stop e catering finger-food
- / Visione della corsa live su schermi tv al plasma



Children below 12 years are not allowed to board the car in race
Ai bambini inferiori a 12 anni non è consentito salire a bordo delle auto in corsa



7 MARZO 2020

HOSPITALITY >> START VILLAGE



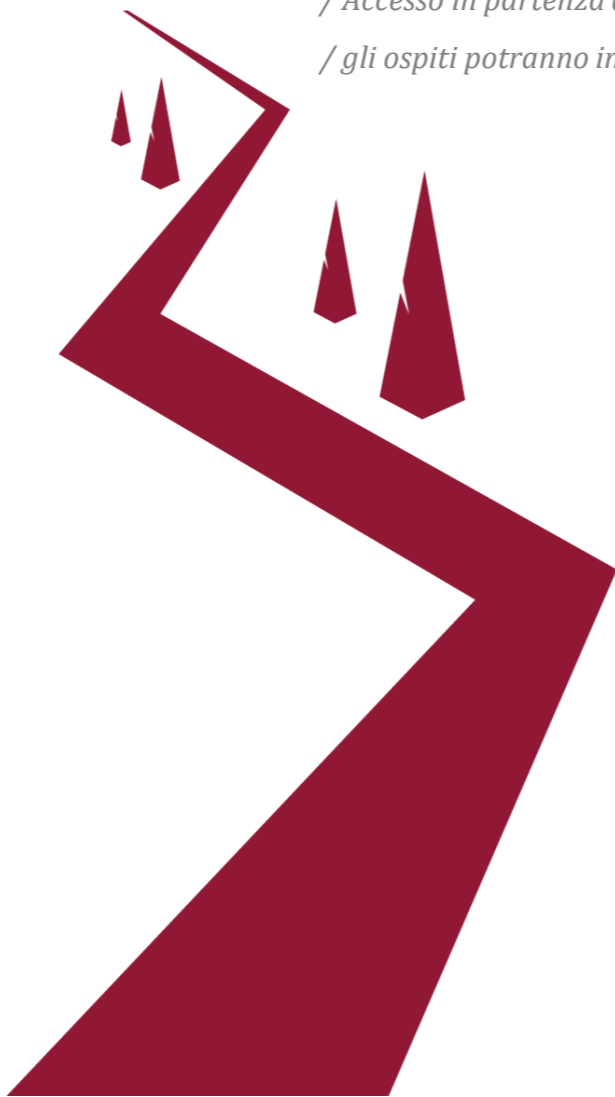
SERVICES INCLUDED:

- / Welcome and assignment of Start Village pass
- / Access to the Hospitality Area at Start with bar/breakfast service
- / Guests will meet the riders and experience the pre-race atmosphere



SERVIZI OFFERTI:

- / Accoglienza e consegna del pass per l'area di partenza
- / Accesso in partenza all'Area Hospitality con servizio bar/colazione
- / gli ospiti potranno incontrare i corridori e vivere l'atmosfera del pre-gara





HOSPITALITY >> FINISH LINE

7 MARZO 2020

SERVICES INCLUDED:

- / Welcome and assignment of finish line pass
- / Access to **an indoor Hospitality Area** close to the finish line inside the exclusive **SALA DELLE LUPE** of Palazzo Pubblico.
- / **non-stop catering service** with **typical Tuscan food** (hot and cold) and open bar, following by the chance to enjoy the last moments of the race directly on the finish line.
- / Race broadcast live on plasma TV screens

SERVIZI OFFERTI:

- / Accoglienza e consegna del pass per l'area arrivo
- / Accesso ad una **area Hospitality indoor** vicino alla linea d'arrivo all'interno dell'esclusiva **SALA DELLE LUPE** di Palazzo Pubblico.
- / **Servizio catering no-stop** con **piatti tipici toscani** (caldi e freddi) e open bar, seguito dalla possibilità di godersi gli ultimi momenti della gara direttamente sul traguardo.
- / Visione della corsa live su schermi tv al plasma

OPENING HOSPITALITY AREA / APERTURA AREA HOSPITALITY

From 12:30 pm



PALAZZO PUBBLICO (also known as the Town Hall) overlooking Piazza del Campo, is one of the most famous Sieneese monuments and is considered a perfect example of gothic civil architecture in the world. In the past it was the residence of the Signoria and the Podestà, and then the town hall. Inside there's the Museum opened to the public, which collects works of extraordinary artistic value.

PALAZZO PUBBLICO (detto anche Palazzo Comunale) affacciato su Piazza del Campo, è uno dei più famosi monumenti senesi ed è considerato un perfetto esempio di architettura gotica civile nel mondo. In passato fu residenza della Signoria e del Podestà, e quindi sede del Comune. Al suo interno si trova il Museo Civico aperto al pubblico, che raccoglie opere di straordinario valore artistico.



Info: giroclub@rcs.it