

— 3 MARZO 2018 —

HOSPITALITY 2018



— 3 MARZO 2018 —

*“La Classica del Nord più a Sud d’Europa” è diventato ormai un claim conosciuto in tutto il mondo, così come conosciuto in tutto il mondo è il weekend di grande ciclismo che si svolgerà nelle splendide Terre di Siena.*

*Il 3 e 4 marzo Siena e le Crete Senesi torneranno protagoniste con la gara pro maschile e quella femminile che apre la stagione dell’UCI Women’s WorldTour.*

*La gara maschile entra ufficialmente a far parte dell’élite del ciclismo Mondiale. L’Unione Ciclistica Internazionale l’ha annoverata tra le gare più importanti del panorama internazionale e inserita nel calendario WorldTour dal 2018.*

“Europe’s most Southern Northern Classic” is a slogan that has become well known worldwide, and the great cycling weekend in the beautiful landscape of Terre di Siena is becoming equally famous all over the world. .

On 3<sup>rd</sup> and 4<sup>th</sup> March, Siena and the Crete Senesi will host the the men’s pro race and the women’s race, which opens the season of the UCI Women’s WorldTour

The men’s race officially enters into the elite of world professional cycling. Union Cycliste Internationale has ratified its importance by adding it to the WorldTour calendar, starting from the 2018 edition.

ELISA LONGO BORGHINI WINNER 2017

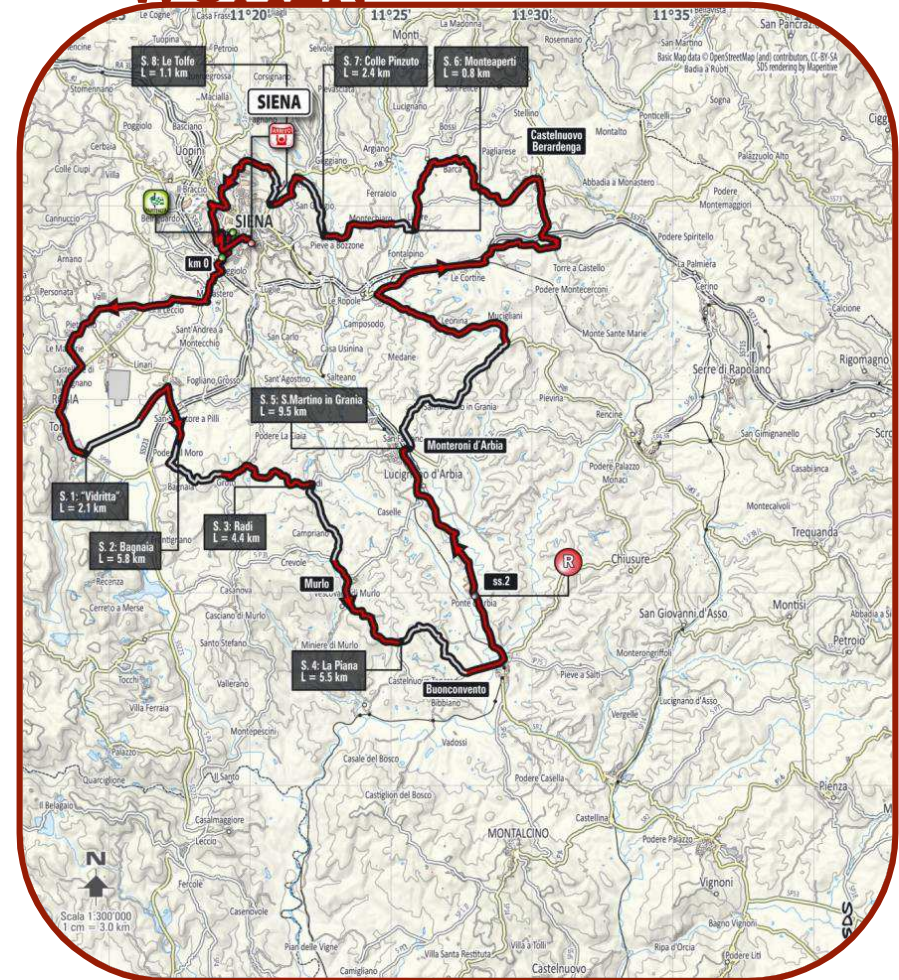
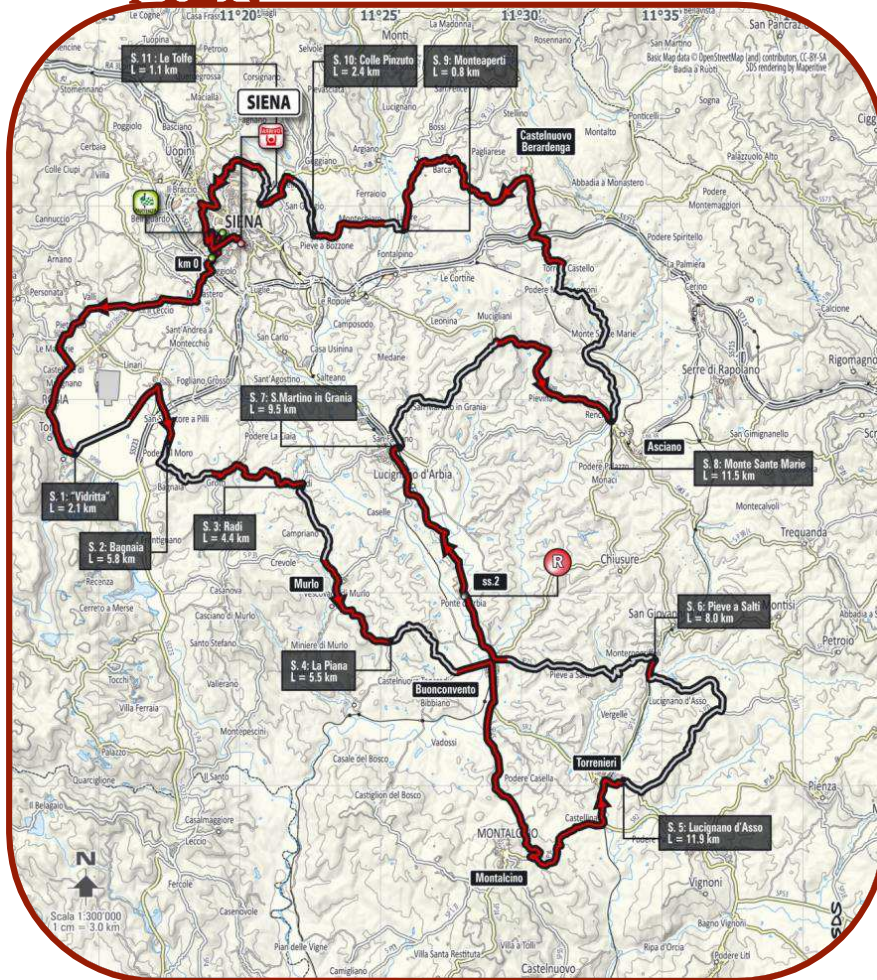


MICHAL KWIATKOWSKI WINNER 2017



**MEN**

**WOMEN**

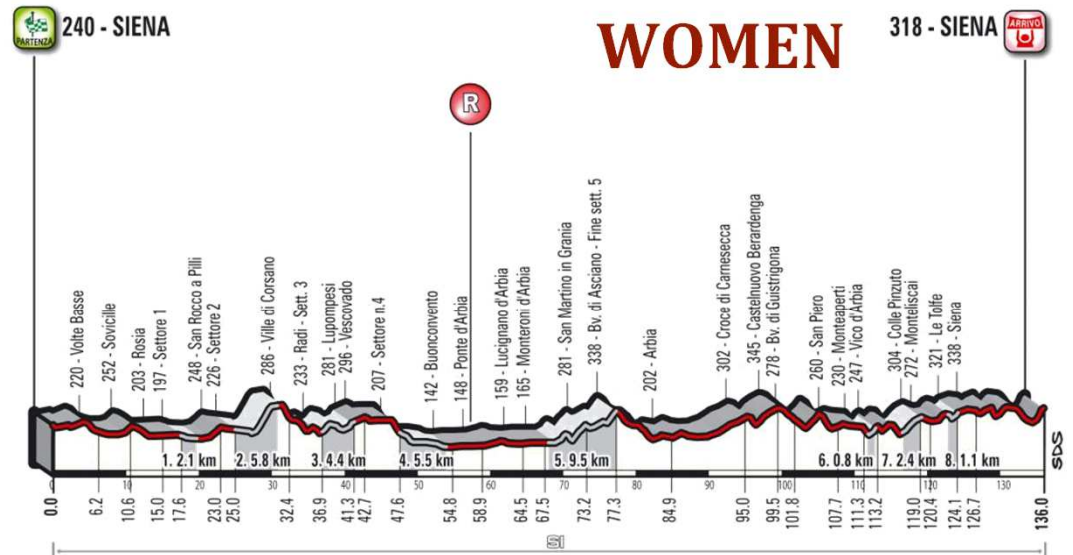
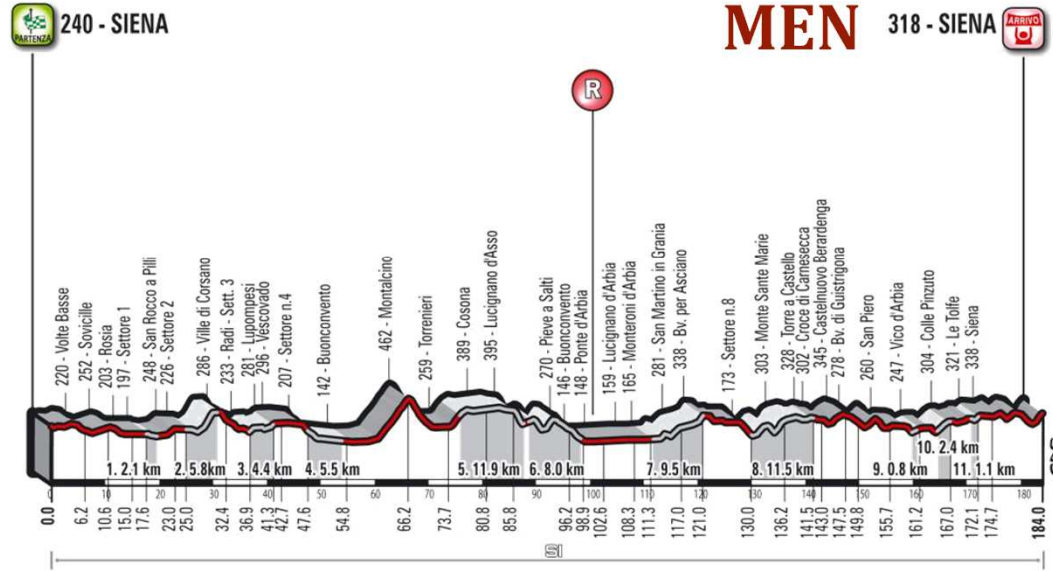






# PROFILE/ ALTIMETRIA

— 3 MARZO 2018 —





### 4a Strade Bianche Women Elite

SIENA - SIENA

SABATO, 3 MARZO 2018 - Km. 136

SATURDAY, MARCH 3rd 2018 - Km 136

#### Venerdì 2 marzo 2018

<b>Sienna</b>	<b>Palazzo Sansedoni - Fondazione Monte dei Paschi di Siena Banchi di Sotto, 34</b>
ore 13.00 - 18.00	Operazioni preliminari - Accrediti
ore 13.00 - 14.45	Verifica licenze
ore 15.00	Riunione della Direzione Corsa con Giuria e Direttori Sportivi
ore 15.45	Riunione della Direzione Corsa con Fotografi e TV
ore 15.00 - 19.00	Sala Stampa

#### Friday, March 2nd, 2018

<b>Sienna</b>	<b>Palazzo Sansedoni - Fondazione Monte dei Paschi di Siena Banchi di Sotto, 34</b>
1.00 - 6.00 pm	Preliminary operations - Accreditations
1.00 - 2.45 pm	Licenses control
3.00 pm	Race Management's meeting together with Jury and Sporting Managers
3.45 pm	Race Management's meeting with photographers and TV
3.00 - 7.00 pm	Press Room

#### Sabato 3 marzo 2018

<b>Sienna</b>	<b>Fortezza Medicea, Piazzale della Libertà</b>
ore 8.00 - 9.00	Ritrovo di partenza - foglio firma
ore 9.05	Incolonnamento e sfilata cittadina
ore 9.15	Partenza SS.73 (trasferimento mt. 3.000)
<b>Sienna</b>	<b>Il Campo</b>
ore 13.15	Arrivo Antidoping - studio mobile presso il traguardo
<b>Sienna</b>	<b>Palazzo Sansedoni - Fondazione Monte dei Paschi di Siena Banchi di Sotto, 34</b>
ore 10.00 - 19.00	Direzione - Segreteria - Giuria - Sala Stampa
<b>DOCCE</b>	<b>Stadio Comunale "Artemio Franchi" Viale XXV Aprile, Siena</b>

#### Saturday, March 3rd 2018

<b>Sienna</b>	<b>Fortezza Medicea, Piazzale della Libertà</b>
8.00 - 9.00 am	Start meeting point - Signature Check
9.05 am	Lining up and city parade
9.15 am	Start SS.73 (transfer mt. 3.000)
<b>Sienna</b>	<b>Il Campo</b>
1.15 pm	Finish Antidoping test - medical mobile consulting room in the finish area
<b>Sienna</b>	<b>Palazzo Sansedoni - Fondazione Monte dei Paschi di Siena Banchi di Sotto, 34</b>
10.00 am - 7.00 pm	Management - Secretary - Jury - Press Room
<b>SHOWERS</b>	<b>Stadio Comunale "Artemio Franchi" Viale XXV Aprile, Siena</b>



**11a Strade Bianche**  
SIENA - SIENA

SABATO, 3 MARZO 2018 - Km. 184  
SATURDAY, MARCH 3rd 2018 - Km 184

*Venerdì 2 marzo 2018*

**Siena** **Palazzo Sansedoni - Fondazione Monte dei Paschi di Siena  
Banchi di Sotto, 34**  
ore 15.00 - 18.00 Operazioni preliminari - Accrediti  
ore 15.00 - 16.45 Verifica licenze  
ore 17.00 Riunione della Direzione Corsa con Giuria e Direttori Sportivi  
ore 17.45 Riunione della Direzione Corsa con Fotografi e TV  
ore 15.00 - 19.00 Sala Stampa

*Friday, March 2nd, 2018*

**Siena** **Palazzo Sansedoni - Fondazione Monte dei Paschi di Siena  
Banchi di Sotto, 34**  
3.00 - 8.00 pm Preliminary operations - Accreditations  
3.00 - 4.45 pm Licenses control  
5.00 pm Race Management's meeting together with Jury and Sporting Managers  
5.45 pm Race Management's meeting with photographers and TV  
3.00 - 7.00 pm Press Room

*Sabato 3 marzo 2018*

**Siena** **Fortezza Medicea, Piazzale della Libertà**  
ore 9.15 - 10.30 Ritrovo di partenza - foglio firma  
ore 10.35 Incolonnamento e sfilata cittadina  
ore 10.45 Partenza SS.73 (trasferimento mt. 3.000)

*Saturday, March 3rd 2018*

**Siena** **Fortezza Medicea, Piazzale della Libertà**  
9.15 - 10.30 am Start meeting point - Signature Check  
10.35 am Lining up and city parade  
10.45 am Start SS.73 (transfer mt. 3.000)

**Siena** **Il Campo**  
ore 15.30 Arrivo  
Antidoping - studio mobile presso il traguardo

**Siena** **Il Campo**  
3.30 pm Finish  
Antidoping test - medical mobile consulting room in the finish area

**Siena** **Palazzo Sansedoni - Fondazione Monte dei Paschi di Siena  
Banchi di Sotto, 34**  
ore 10.00 - 19.00 Direzione - Segreteria - Giuria - Sala Stampa

**Siena** **Palazzo Sansedoni - Fondazione Monte dei Paschi di Siena  
Banchi di Sotto, 34**  
10.00 am to 7.00 pm Management - Secretary - Jury - Press Room

**DOCCE** **Stadio Comunale "Artemio Franchi"**  
Viale XXV Aprile, Siena

**SHOWERS** **Stadio Comunale "Artemio Franchi"**  
Viale XXV Aprile, Siena





START / PARTENZA

— 3 MARZO 2018 —

## SIENA | FORTEZZA MEDICEA PIAZZALE DELLA LIBERTA'

### WOMEN ELITE RACE

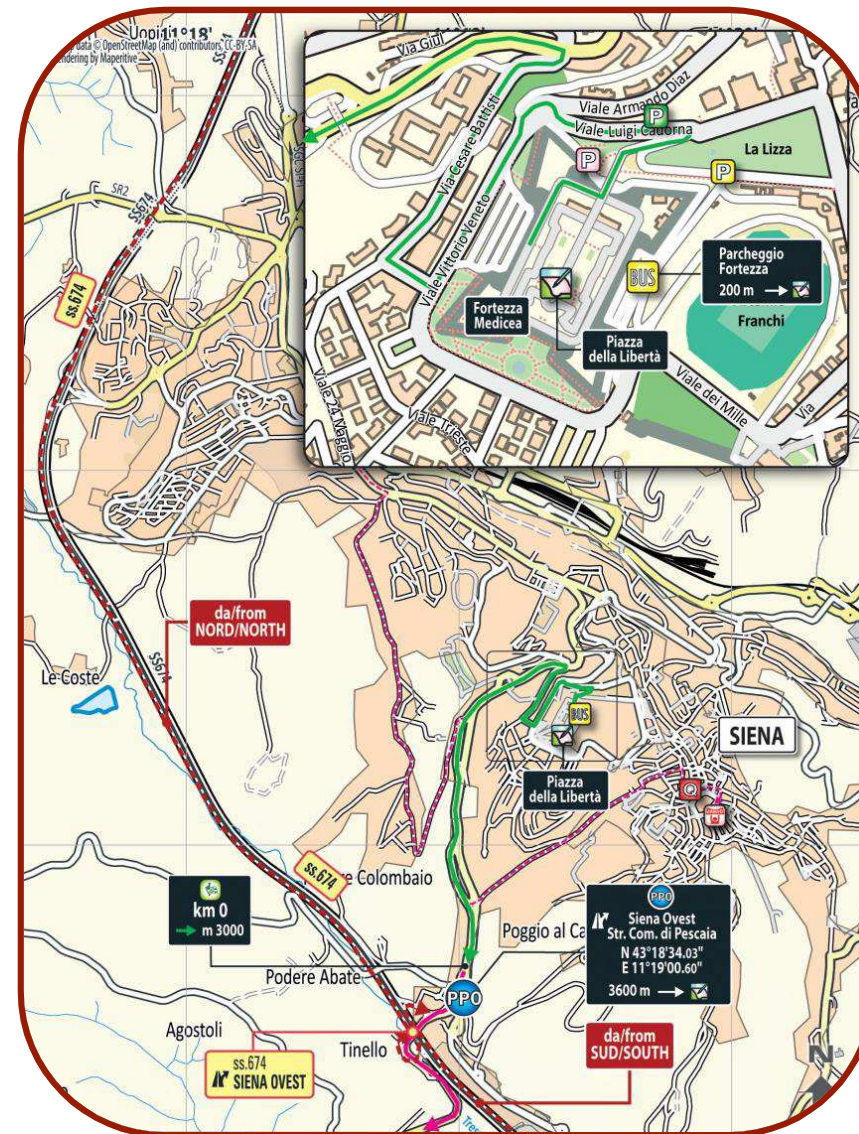
- 8.00 - 9.00 am Start meeting point - Signature Check
- 9.05 am Lining up and city parade
- 9.15 am Start SS.73 (transfer mt. 3.000)
- 1.15 pm Finish Line / Arrivo - Siena Piazza Il Campo

### 8:00 am MEETING FOR GUESTS / RITROVO OSPITI

### MEN RACE

- 9.15 - 10.30 am Start meeting point - Signature Check / Ritrovo di partenza - foglio firma
- 10.35 am Lining up and city parade / Incolonnamento e sfilata cittadina
- 10.45 am Start SS.73 (transfer mt. 3.000)
- 3.30 pm Finish Line / Arrivo - Siena Piazza Il Campo

### 9:15 am MEETING FOR GUESTS / RITROVO OSPITI





SIENA |  
PIAZZA IL CAMPO

WOMEN RACE

1.15 pm

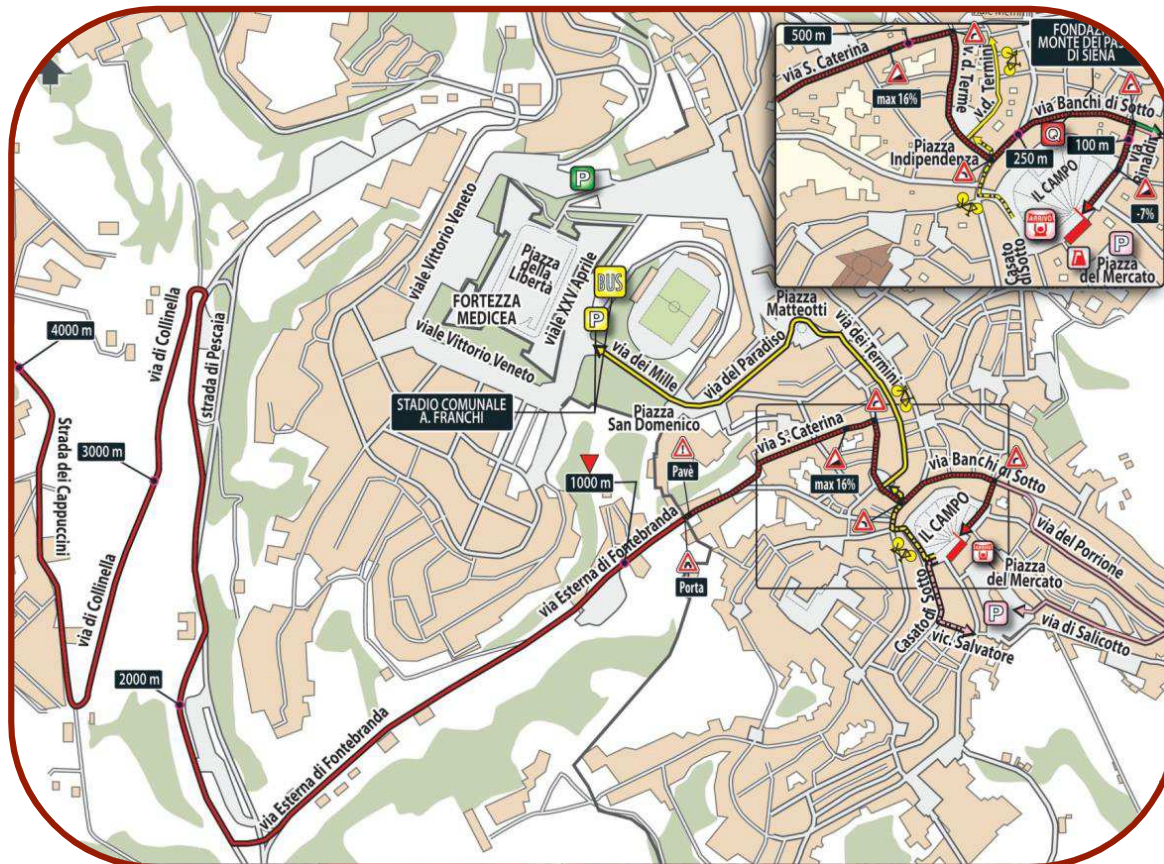
Finish Line / Arrivo – Siena Piazza Il Campo

MEN RACE

3.30 pm

Finish Line / Arrivo– Siena Piazza Il Campo

OPENING HOSPITALITY AREA / APERTURA AREA HOSPITALITY  
From 12:00 pm







HOSPITALITY > DRIVE EXPERIENCE

— 3 MARZO 2018 —

*Follow the full race on board of an official VIP car.*

*Each car is for maximum 3 guests*

**SERVICES INCLUDED:**

- / Welcome and assignment of daily pass
- / Access to the Hospitality Area at Start
- / VIP car on race
- / Packed Lunch
- / Access to the Hospitality Area at finish line with non-stop open bar and finger-food catering
- / Race broadcast live on plasma TV screens

*L'intera corsa a bordo di un'auto VIP ufficiale*

*Ogni auto prevede un massimo di 3 ospiti*

**SERVIZI OFFERTI:**

- / Accoglienza e consegna del pass giornaliero
- / Accesso all'Area Hospitality in partenza
- / Auto VIP in corsa
- / Pranzo al sacco
- / Accesso in arrivo all'Area Hospitality con open bar non-stop e catering finger-food
- / Visione della corsa live su schermi tv al plasma

Children below 12 years are not allowed to board the car in race  
Ai bambini inferiori a 12 anni non è consentito salire a bordo delle auto in corsa



#STRADEBIANCHE | STRADEBIANCHE.IT |  

La Gazzetta dello Sport  
Tutto il rosa della vita

RCS Sport  
Move your Business

 COMUNE DI SIENA



### START & ALONG THE ROUTE PACKAGE

#### SERVICES INCLUDED:

- / Welcome and assignment of Start Village pass
- / Access to the Hospitality Area at Start bar/breakfast service
- / Guests will meet the riders and experience the pre-race atmosphere
- / along the route access to the **FOOD STOP POINT** in **Buonconvento** (central square between SP34 and Via Dante Alighieri) with free tasting of typical tuscan products. allowing to view the passage of both races, women and men!

#### SERVIZI OFFERTI:

- / Accoglienza e consegna del pass per l'area di partenza
- / Accesso in partenza all'Area Hospitality con servizio bar/colazione
- / gli ospiti potranno incontrare i corridori e vivere l'atmosfera del pre-gara
- / accesso al **PUNTO DI RISTORO**, lungo il percorso, a **Buonconvento** (piazza centrale tra SP34 e Via Dante Alighieri) con degustazione gratuita di prodotti tipici toscani. Permette la visione del passaggio di entrambe le gare, donne e uomini!



**NEW**







# NEW

### FINISH LINE PACKAGE

#### SERVICES INCLUDED:

- / Welcome and assignment of finish line pass
- / Access to an indoor Hospitality Area close to the finish line inside the exclusive SALA DELLE LUPE of Palazzo Pubblico with typical Tuscan catering and open bar for all the day following by the chance to join the last moments of the race directly on the finish line
- / Race broadcast live on plasma TV screens

#### SERVIZI OFFERTI:

- / Accoglienza e consegna del pass per l'area arrivo
- / Accesso in arrivo in Area Hospitality con open bar non-stop e catering finger-food
- Accesso ad una zona Hospitality vicino al traguardo all'interno dell'esclusiva SALA DELLE LUPE di Palazzo Pubblico con servizio catering di cucina tipica toscana e open bar per tutto il giorno con la possibilità di seguire gli ultimi momenti della gara direttamente dalla linea del traguardo
- / Visione della corsa live su schermi tv al plasma



**PALAZZO PUBBLICO:**  
*overlooking Piazza del Campo and known also as Palazzo Comunale, is one of the most famous Siennese monuments and is considered one of the finest examples of gothic secular architecture. Formerly the residence of the city's Signoria, or Podestà, the building is now the seat of the Town Council. Of all the buildings that look onto Piazza del Campo, the Palazzo Pubblico is the most imposing and stands as the natural centre of the square's architectural perspective.*

**PALAZZO PUBBLICO:**  
*affacciato su Piazza del Campo e conosciuto anche come Palazzo Comunale, è uno dei più famosi monumenti senesi ed è considerato uno dei migliori esempi di architettura laica gotica. Un tempo residenza della Signoria, o Podestà, l'edificio è ora sede del Consiglio Comunale. Di tutti gli edifici che si affacciano su Piazza del Campo, il Palazzo Pubblico è il più imponente e si pone come il centro naturale della prospettiva architettonica della piazza.*



— 3 MARZO 2018 —



INFO: [giroclub@rcs.it](mailto:giroclub@rcs.it)



LA CLASSICA DEL NORD PIÙ A SUD D'EUROPA

03.03



2018

TOSCANA